

PACKLISTE

Dethleffs			<u>Art.-Nr.</u>
Nissan Interstar	EU-Personenschutzbügel 70	Edelstahl poliert	11X4113
Renault Master		Stahl schwarz	11X5113
Opel Movano	Montagesatz	---	11X9113
Modell 11/2006			

Lieferumfang:

<u>Anzahl</u>	<u>Bezeichnung</u>	<u>Art.-Nr.</u>
1 St.	Rohrbügel 70	11X4113.1 /11X5113.1
1 St.	Montagesatz	11X9113

Lieferumfang: Montagesatz 11X9113

<u>Anzahl</u>	<u>Bezeichnung</u>	<u>Art.-Nr.</u>
2 St.	Halter oben	11X5021
2 St.	Halter unten	11X5023
2 St.	Distanzbuchse Ø13	1365032
1 St.	Montageschablone	11X9090

Normteile:

<u>Anzahl</u>	<u>Bezeichnung</u>	<u>DIN- ISO Nr.</u>
2 St.	Linsenschraube m. Innensechskant M8 x 30	7380 A2
2 St.	Sechskantschraube M8 x 30	933 A2
4 St.	Sechskantschraube M8 x 40	933 A2
6 St.	Scheibe Ø 8,4	9021 A2
8 St.	Federring Ø 8	127 A2
2 St.	Kunststoffkappe SW 13 mm	-----

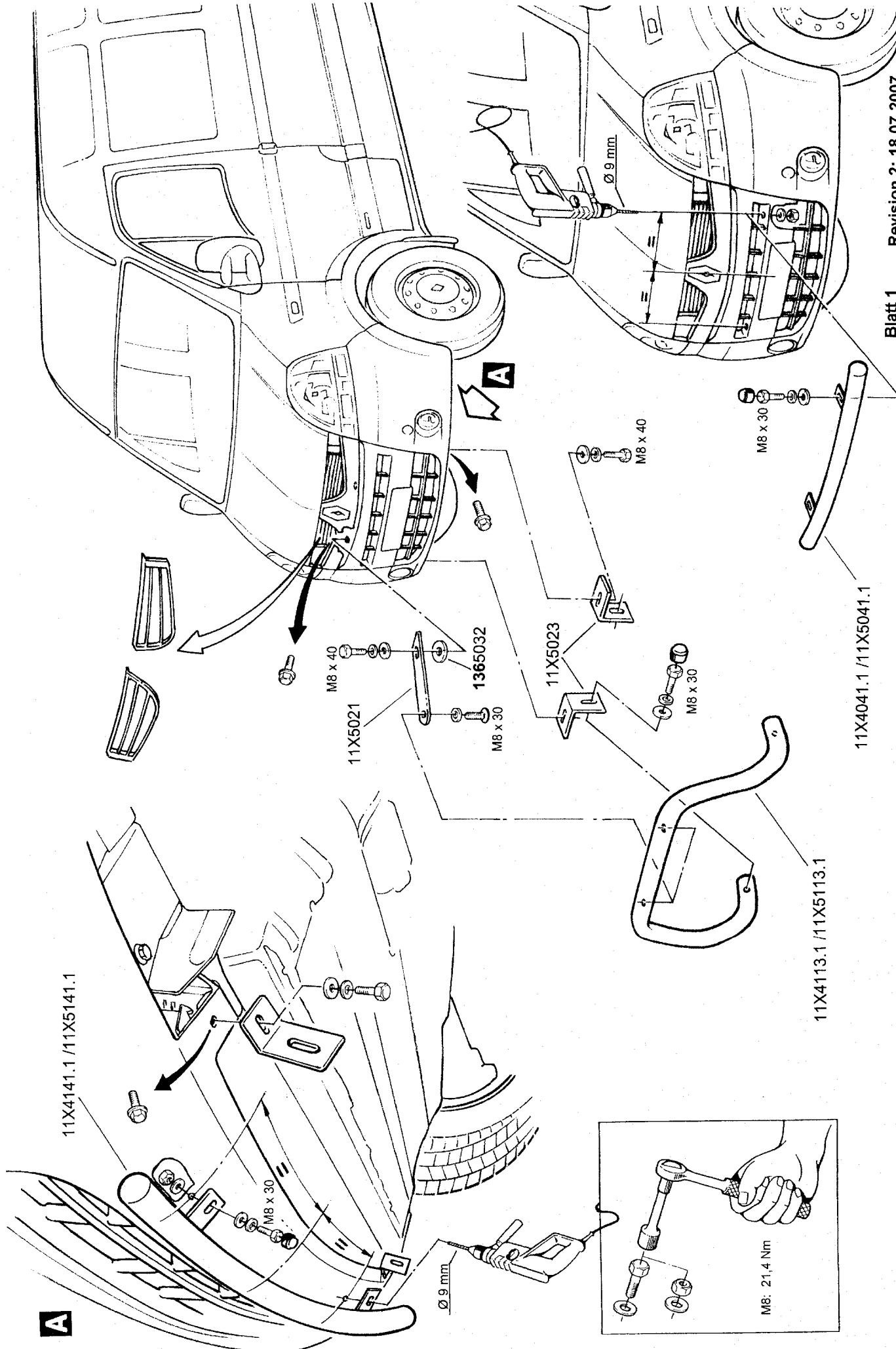
Dethleffs			<u>Art.-Nr.</u>
Nissan Interstar	EU-Querrohr 42 oben	Edelstahl poliert	11X4041
Renault Master		Stahl schwarz	11X5041
Opel Movano	EU-Querrohr 42 unten	Edelstahl poliert	11X4141
Modell 11/2006		Stahl schwarz	11X5141

Lieferumfang:

<u>Anzahl</u>	<u>Bezeichnung</u>	<u>Art.-Nr.</u>
1 St.	Querrohr 42 oben, einzeln oder	11X4041.1 /11X5041.1
1 St.	Querrohr 42 unten, einzeln	11X4141.1 /11X5141.1

Normteile:

<u>Anzahl</u>	<u>Bezeichnung</u>	<u>DIN- ISO Nr.</u>
2 St.	Sechskantschraube M8 x 30	933 A2
4 St.	Scheibe Ø 8,4	9021 A2
2 St.	Federring Ø 8	127 A2
2 St.	Sechskantmutter M8	934 A2
2 St.	Kunststoffkappe SW 13 mm	-----



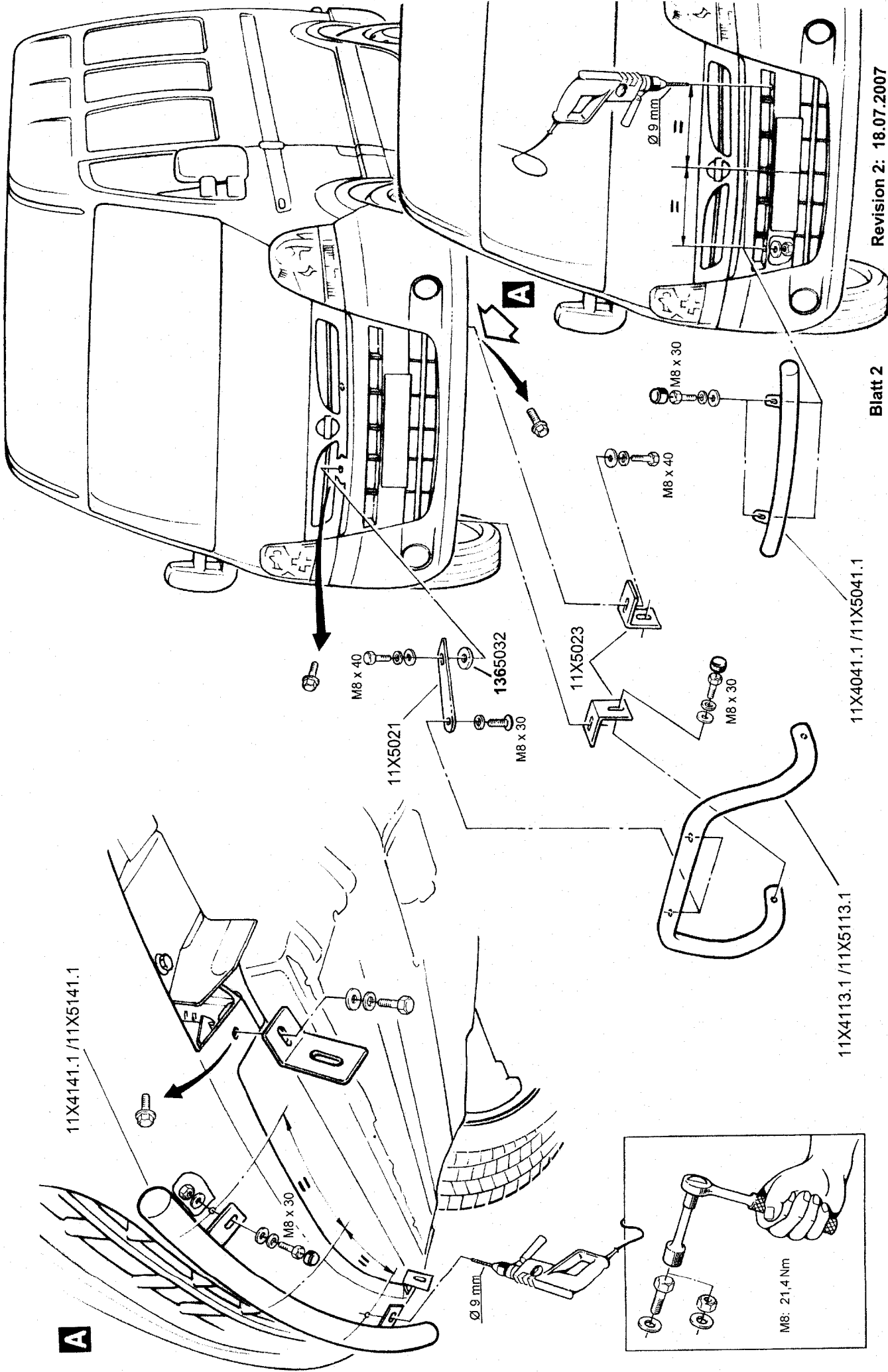
Blatt 1 Revision 2: 18.07.2007

11X4113 / 11X5113	Edelstahl poliert / Stahl schwarz
11X9113	...
11X4041 / 11X5041	Edelstahl poliert / Stahl schwarz
11X4141 / 11X5141	Edelstahl poliert / Stahl schwarz

MONTAGEANLEITUNG
 Dethleffs
 Renault Master
 Modell 11/2006

ANTEC Fahrzeugtechnik GmbH
 Herrschinger Str. 54, D-82266 Inning
 Tel. +49 (0 8143) - 93 20 0
 Fax. +49 (0 8143) - 93 20 49





Revision 2: 18.07.2007

Blatt 2

MONTAGEANLEITUNG Nissan Interstar Modell 11/2006	EU-Personenschutzbügel 70	Edelstahl poliert / Stahl schwarz	11X4113 / 11X5113 11X9113
	Montagesatz	...	11X4041 / 11X5041
	EU-Querrohr 42 oben	Edelstahl poliert / Stahl schwarz	11X4141 / 11X5141
	EU-Querrohr 42 unten	Edelstahl poliert / Stahl schwarz	11X4141 / 11X5141

ANTEC Fahrzeugtechnik GmbH
 Herrschinger Str. 54, D-82266 Inning
 Tel. +49 (0 8143) - 93 20 0
 Fax. +49 (0 8143) - 93 20 49

