

Ssang Yong
Kyron
ab Modell 2006

Trittbrett STEP 3
Trittbrett STEP 1
Montagesatz

Edelstahl poliert
Alu schwarz lackiert

Art.-Nr.
10T4071
10T5071
10T9071

Lieferumfang:

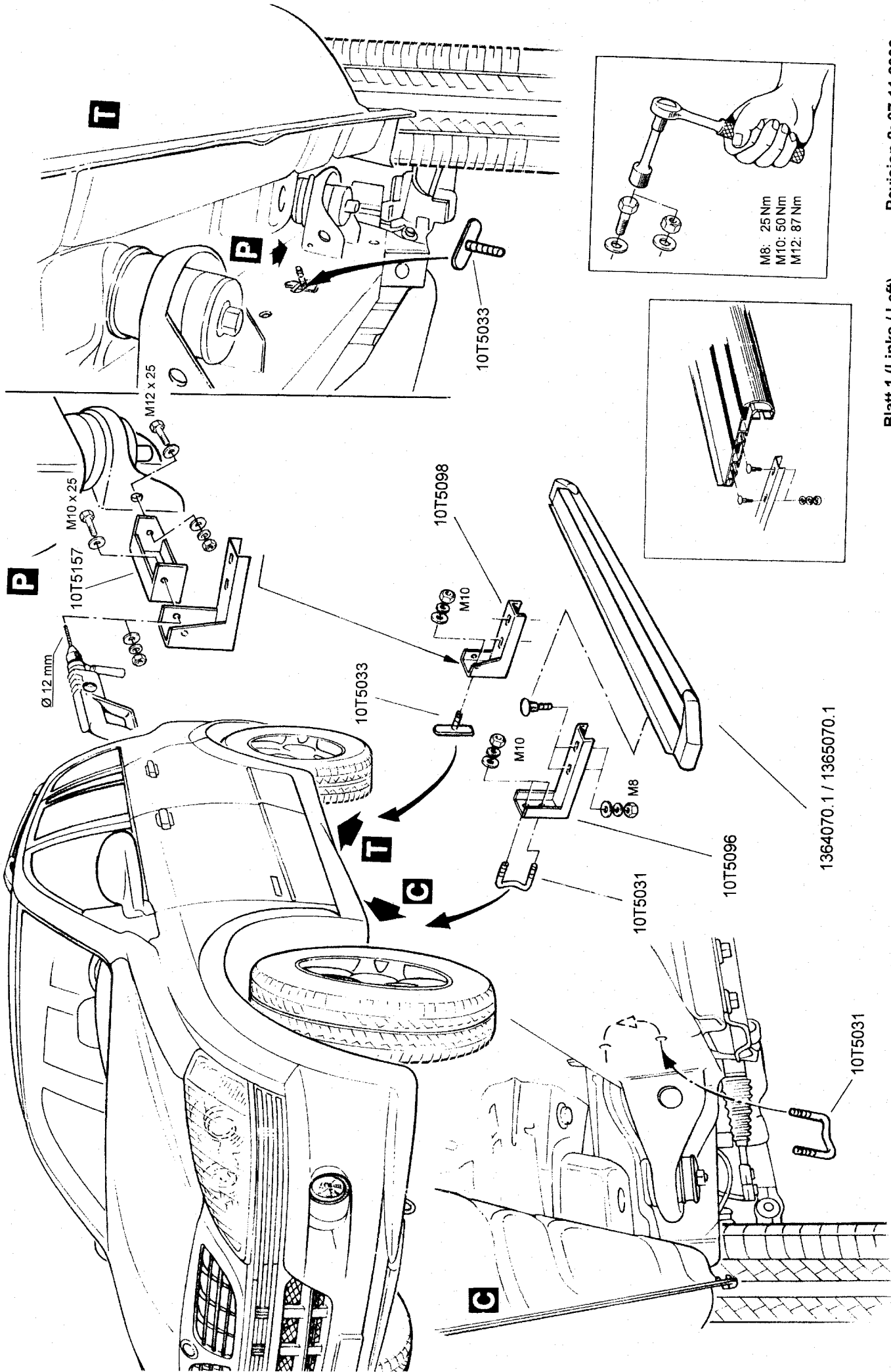
<u>Anzahl</u>	<u>Bezeichnung</u>	<u>Art.-Nr.</u>
2 St.	Auftritt kompl. (re und li)	1364070.1 / 1365070.1
1 St.	Montagesatz	10T9071

Lieferumfang: Montagesatz 10T9071

<u>Anzahl</u>	<u>Bezeichnung</u>	<u>Art.-Nr.</u>
2 St.	Trittbretthalter vorne	10T5096
2 St.	Trittbretthalter hinten	10T5098
2 St.	Gewindebügel M10	10T5031
2 St.	Montageschraube M10	10T5033
1 St.	Halter hinten re	10T5156
1 St.	Halter hinten li	10T5157

Normteile:

<u>Anzahl</u>	<u>Bezeichnung</u>	<u>DIN-Nr.</u>
2 St.	Sechskantschraube M10 x 30 x 1,25	961 Zn
2 St.	Sechskantschraube M10 x 25	933 Zn
2 St.	Sechskantschraube M12 x 25	933 Zn
2 St.	Sechskantmutter M12	934 Zn
8 St.	Sechskantmutter M10	934 Zn
8 St.	Sechskantmutter M8	934 Zn
4 St.	Scheibe Ø 10,5	125 Zn
2 St.	Scheibe Ø12	125 Zn
2 St.	Scheibe Ø12	9021 Zn
8 St.	Scheibe Ø 8,4	125 Zn
6 St.	Scheibe Ø 10,5	9021 Zn
8 St.	Federring Ø 8	127 Zn
8 St.	Federring Ø 10	127 Zn
2 St.	Federring Ø 12	127 Zn



Revision 2: 07.11.2006

Blatt 1 (Links / Left)

MONTAGEANLEITUNG
Ssang Yong Kyron
ab Modell 2006

Trittbrett STEP 3
Trittbrett STEP 1
Montagesatz

10T4071
10T5071
10T9071

Edelstahl poliert
Alu schwarz lackiert
...

ANTEC Fahrzeugtechnik GmbH
Herrschinger Str. 54, D-82266 Inning
Tel. +49 (0 8143) - 93 20 0
Fax +49 (0 8143) - 93 20 49





Revision 2: 07.11.2006

Blatt 2 (Rechts / Right)

10T4071
10T5071
10T9071

Edelstahl poliert
Alu schwarz lackiert
...

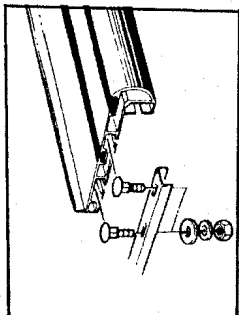
Trittbrett STEP 3
Trittbrett STEP 1
Montagesatz

MONTAGEANLEITUNG
Ssang Yong Kyrion
ab Modell 2006

ANTEC Fahrzeugtechnik GmbH
Herschinger Str. 54, D-82266 Inning
Tel. +49 (0 8143) - 93 20 0
Fax. +49 (0 8143) - 93 20 49



	M8: 25 Nm
	M10: 50 Nm
	M12: 87 Nm



1364070.1 / 1365070.1